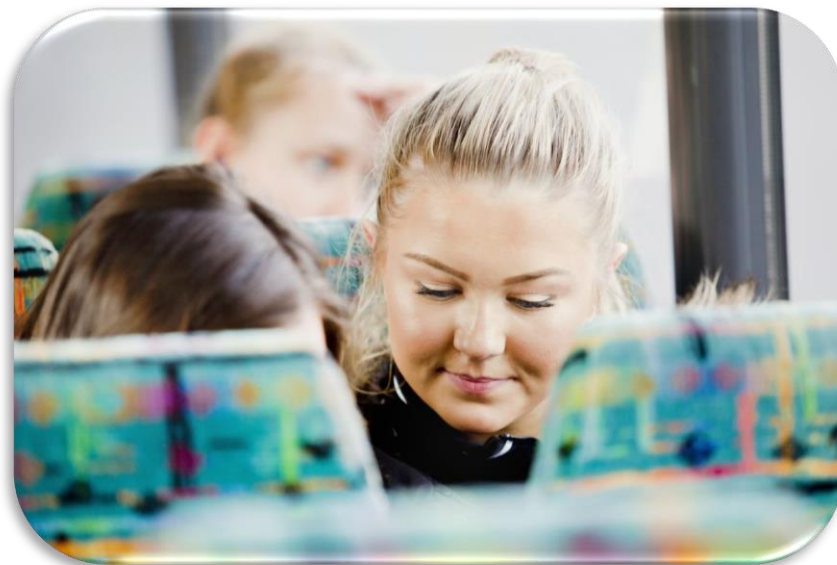


**Trøndelag
fylkeskommune**

VIKTIG INFORMASJON TIL ALLE ELEVER I 10. KLASSE I TIDLIGERE NORD-TRØNDELAG



Søkt på videregående skole?

Har du søkt på videregående skole? Hvis ja; da vil du i juli/august få vite om du har fått plass og hvilken skole du har kommet inn på. Alle elever får via VIGO (inntaksportalen) samtidig informasjon om å søke skoleskyss.

Har du rett på skoleskyss?

Du har rett på fri skoleskyss dersom du har over 6 km fra folkeregistrert adresse eller hybeladresse til skolen. Er du usikker på om du har over 6 km fra bosted til skolen, kan du finne ut avstand ved å bruke vår skyssberegner:

<https://www.trondelagfylke.no/vare-tjenester/samferdsel/Skoleskyss/>

Hvem kan søke om skoleskyss?

Alle elever i videregående skole må selv søke om skoleskyss og det skal gjøres digitalt. Det er unntaksvis noen få elevgrupper som må søke manuelt.

Hvem skal søke digitalt:

- Elever som har over 6 km fra heimen (folkeregistrert adresse) til skolen
- Elever som har over 6 km fra hybeladresse til skolen
- Elever med delt bosted
- Elever med varig funksjonshemming

Slik søker du

Den digitale søknadsportalen finner du her:

<https://www.trondelagfylke.no/vare-tjenester/samferdsel/Skoleskyss>

Før du søker må du skaffe deg elektronisk ID. Her finner du informasjon om hvordan du gjør det:

<http://eid.difi.no/nb/id-porten/slik-skaffer-du-deg-elektronisk-id>

Svar på søknader fra søknadsportalen

Dersom du har over 6 km fra heimen til skolen vil søknaden bli behandlet innen kort tid og du vil få vedtaket via din digitale postkasse. Manuelle søknader blir behandlet i henhold til Fvl §11a.

Skysbevis – (t:kort skole)

Ved positivt vedtak om fri skoleskyss blir ditt digitale skysbevis sendt skolens administrasjon for utlevering.

Søknader som krever manuell søknad (ikke digitalt)

- Fosterforeldre som søker om skyss for sitt/sine fosterbarn
- Skyss for elever som bor i barnevernsinstitusjoner
- Skyss til to bosteder når eleven er over 18 år
- Skyss til elever med folkeregistrert adresse i Trøndelag og som går på skole i andre fylker.
- Skyss til funksjonshemmede elever som er under 18 og som bor i egen bolig.

PS! ALLE andre MÅ søke digitalt.

Manuell søknadsskjema finner du på:

<https://www.trondelagfylke.no/vare-tjenester/samferdsel>

Retningslinjer for skoleskyss i Trøndelag fylkeskommune

Retningslinjer for skoleskyss finner du på vår nettside: <https://www.trondelagfylke.no/vare-tjenester/samferdsel/Skoleskyss>

