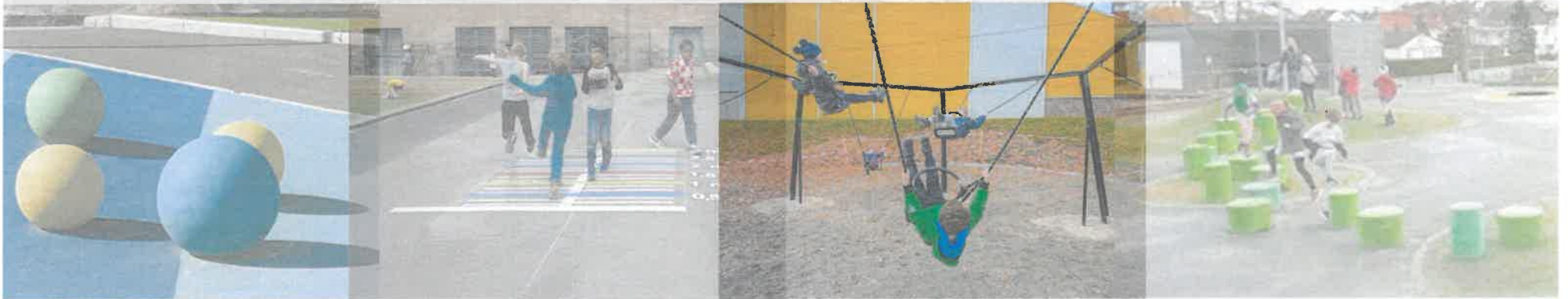


HØYLANDET SKOLEGÅRD FORSTUDIE



Høylandet
kommune



BLOM
arkitekter

30.11.2022

ARBEIDSPLAN

Fase 1 – Forstudie

Innledende ytelser

Generelt

Registrering, prosjektadministrasjon,
prosjektorganisering

Befaring, møte 1

Områdebefaring, byggherre-/brukermøte, kartlegging/ dialog/ innspill utforming

Oppdragsavklaring

Områdeavgrensing, ytelser, framdrift, prosjekteringsavtale

Innspillsfase

Disposisjonsskisse

Områdeskisse med hoved-disponering, sonedeling

Aktiviteter/ funksjoner

Aktualisering, visualisering av aktuelt innhold iht. sonedeling

Innspill fra skolen

Aktiviteter og leke/-idrett apparater

Workshop

Tilrettelegge for og gjennomføre workshop – innspill/ prioritering innhold

Evaluering

Ideskisser, tegninger
Utomhusplan, oversiktsplan anleggsutforming

Prosjektdokument

Presentasjon med kostnadsestimat og enkel beskrivelse av område og innhold

Møte 2 - Evaluering

Presentasjon av forstudien, brukerforankring
Brukervurdering, prosjektøkonomi spillemiddelavklaring og godkjenning

Dokumentasjon

Ferdigstilling forstudie
Masterplan, soneplaner, områdeangivelse installasjoner, aktiviteter og lekeområder
Visuell fremstilling og beskrivelse av områdeutforming
Kostnadsforslag, finansiering
Spillemiddelavklaring- Trøndelag fylke

Møte 3 - Prosjektavslutning

Endelig områdetilpasninger, innholds-prioritering, prosjektøkonomi
Beslutning grunnlag forprosjekt, spillemiddelsøknad

MÅLSETTING

Hovedmålsetting i prosjektet er å skape en attraktiv skolegård hvor barna er aktive, trygge og kan utvikle deres ferdighetene.

Uteområdet skal være en arena for lek, rekreasjon og læring.



HØYLANDET



HVORFOR ER UTEOMRÅDER VIKTIGE?

- Barn tilbringer store deler av hverdagslivet sitt i barnehage og skole
- Uteområdene er et fristed og en arena for lek, men også for fysisk aktivitet og motorisk utvikling.
- Gode uteområder kan bidra til å utjevne sosial ulikhet.
- Uteområdene bør utformes som sosiale møteplasser, enten det er lek og aktivitet, eller steder der barna kan trekke seg tilbake og være alene, eller i mindre grupper.
- Uteområdene benyttes også som klasserom og brukes aktivt i undervisningen.
- Uteområdene knyttes til nærmiljøet utenfor skoletid.
- Tilrettelegge uteområdene for variert bruk tilpasset barnas alder, også på tvers av årstrinn.
- Aktivitet, trivsel og trygghet er hovedmålsettingen.



FORANKRING I PROSJEKTET

Skolens utgangspunkt er at de skal arbeide for å oppfylle opplæringsloven § 1-1

- Elevene skal utvikle kunnskap, dugleik og holdningar for å kunne meistre liva sine og for å kunne delta i arbeid og fellesskap i samfunnet.

Opplæringsloven §9a-1

"Alle elevar i grunnskolar og vidaregåande skolar har rett til eit godt fysisk og psykososialt miljø som fremjar helse, trivsel og læring."



KRAV TIL UTFORMING AV UTEOMRÅDET

Krav til innhold og utforming

- Gi rom for ulike typer sosiale aktiviteter
- Gi trygghet og være trivselskapene
- Gi mulighet til endringer/fornyng av fysisk miljø
- Gi rom for spenning og forutsigbarhet
- Skal skape lokal identitet og tilhørighet

Andre fysiske krav

- Sikre best mulig solforhold
- Skjerme mot de mest ubehagelige vindene
- Unngå forurensede områder
- Universell utforming er en selvfølge
- Skal fungere i alle årstider
- Skal ha lave driftsutgifter



KRAV TIL UTFORMING AV UTEOMRÅDET

Noen elementer å tenke på

- Vann og naturelement
- Sosiale rom
- Grønnstruktur og transportområder
- Elementer som fungerer i vinter og snø
- Skjul for regn og vind
- Voll, bakker og hauger
- Aktivtetsarenaer som : fotball, bordtennis, tennis, basketball, volleyball, sykkel, kølleaktiviteter skilek, aking, turn, dans, gjemsel, lek, utforskning, dyrking av mat og scene.



BRUKERMEDVIRKNING

- **Brukermedvirkning er for å få innspill til utforming av uteområdet iht. det sosiale mønsteret ut fra hver enkelt sitt ståsted.**

- Hva er det behov for?

- Hva er det ønske om?

- Hva er ønsket prioritering?

- **Det er skolebarnas valg!**

Innledende prosjektvurdering fra arbeidsgruppen

Skolegården er kretsens viktigste sted

- Her oppholder ALLE barn i skolekretsen seg i alder 5-15 år
- Det viktigste stedet for sosialisering aktivitet og friluftsliv
- Læringsarena utenfor klasserommet
- Skape barns identitet og lokal tilhørighet
- Skolegården er et nærmiljøanlegg for alle grupper i nærmiljøet.

Innspill til utforming av anlegg:

- Brukererfaringer
- Barn vs. voksne
- Skoletid vs. fritid
- Pedagogisk forankring

I forhold til det sosiale er det ønskelig med:

- Gode møteplasser
- Trygt og inkluderende lekemiljø
- Motvirke mobbing
- Nærmiljø, lokal forankring

Tanker om utforming

- Relevant innhold
- Universell utforming
- Alders tilpasning
- Kvalitet

FINANSIERING

- Tiltaksfinansiering
- Spillemidler
- Nærmiljøanlegg



Viktig for å få spillemidler

Anlegget skal være del av en vedtatt kommunal plan som omfatter idrett og fysisk aktivitet.



Nærmiljøanlegg det kan søkes om tilskudd til

Følgende typer anlegg/elementer er tilskudsberettigede:

Flerbruksanlegg

- flerbruksområder, inntil 2400 m², med underlag tilrettelagt for f.eks. ballspill, hopp, løp, kast, turnaktiviteter, naturis

Ballaktivitet

- streetbasketanlegg
- sandvolleyballbane
- ballvegg/ballbinge
- faste bordtennisbord
- mindre golfanlegg⁷ (inntil seks hull, lengde inntil 250 m)

Friluftsliv

- turvei/turløype/tursti⁸ lengre enn 500 m
- nærmiljøkart (skolekart) Vinteraktivitet
- skileikanlegg
- kunstisflate (min. 900 m², maks. 2400m²)
- hoppbakker med K mindre enn 20 m
- mindre skibakker med høydeforskjell mindre enn 30 m Diverse anlegg • anlegg for parkour
- skateboard/rullebrettbane/inline hockey
- trimparker ⁷
- klatrevegg/buldrebygg/klatrestativ dimensjonert for barn og ungdom (6-19 år)
- BMX/offroad/trick/ferdighetsløype
- kurver til frisbeegolf Tilleggselementer
- lysanlegg i tilknytning til nærmiljøanlegg
- vanningsanlegg/vannkum i tilknytning til balløkker/flater for islegging til skøyteaktiviteter vinterstid
- snøproduksjonsanlegg i tilknytning til nærmiljøanlegg for vinteraktivitet

TIDLIGERE GJENNFØRT PROSJEKT TRAFIKK- OG AKTIVITETSOMRÅDE



Skoleprosjektet forholdes seg til gjennomført prosjekt for aktivitets- idrettsområdet ved Hållinhallen.

Dette området tilsluttes trafikkmessig og supplerer aktiviteter og installasjoner som er prosjektert på skolegård.



FORSLAG



FORSLAG NY BELYSNING



OMRÅDEBETRAKTING



OMRÅDE 1

SKOLEGÅRD – U-SKOLE



GRAFFITI/ BALLVEGG



MOBIL SITTEPLASS

SITTEBENKER



NEDGRAVD AVFALLSSYSTEM



FUGLEREDEHUSKE / SNURREDESSE



GATELEKER (KOMBINERES MED BALLVEGG)



TAKOVERBYGG

SYKKELPARKERING 32 STK.
(TAKOVERBYGG)
SKILLEVEGG MELLOM P.PLASS

- LAV VEGETASJON
- PLEN
- SAND
- ASFALT
- FALLGRUS

NY BELYSNING

PAVILJONG U-SKOLE

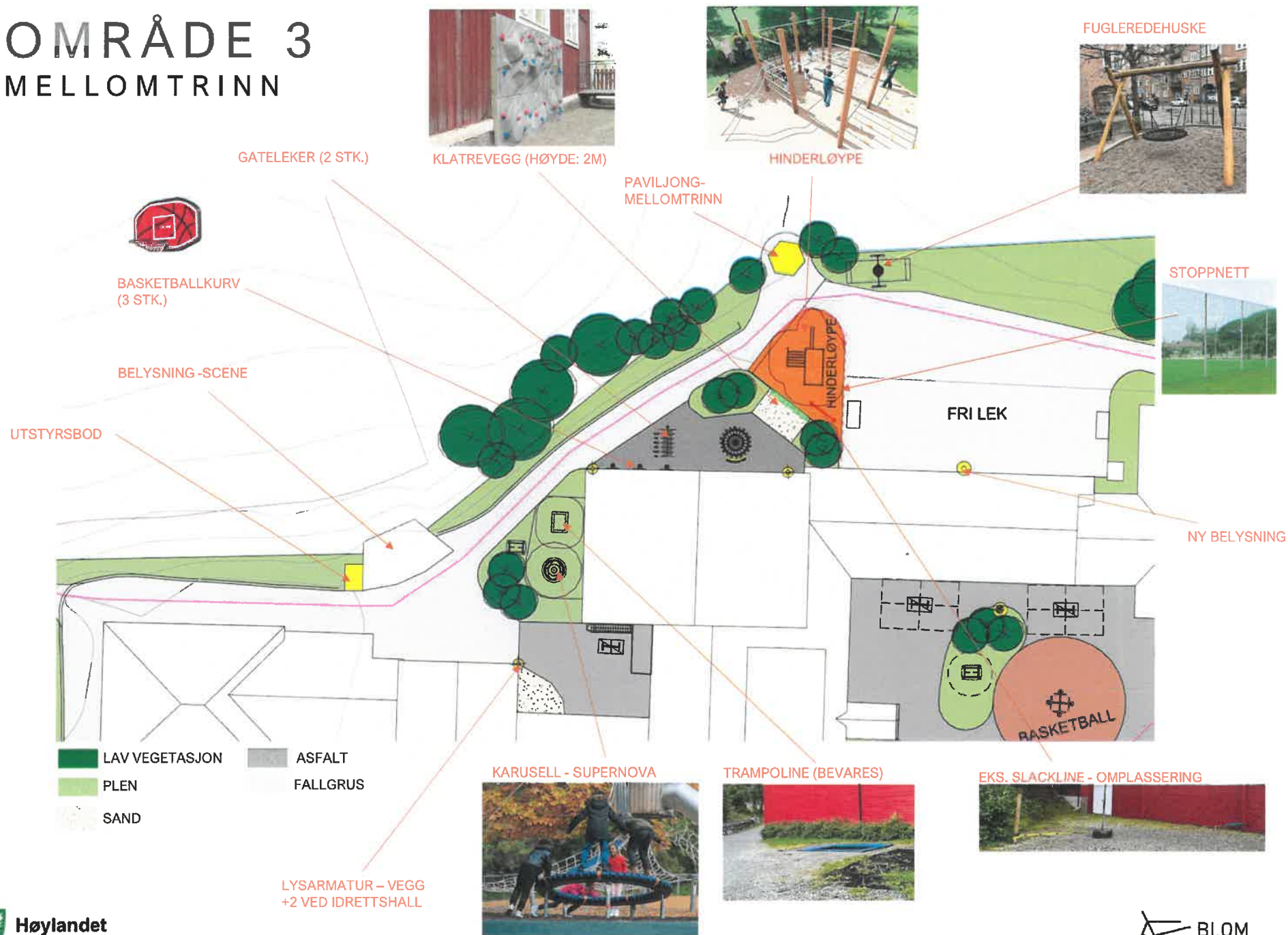
OMRÅDE 2

SMÅSKOLE



OMRÅDE 3

MELLOMTRINN



OMRÅDE 4

BALLBINGE



EKSISTERENDE ELEMENTER SOM KAN GJENBRUKES



EKSEMPLER SKOLEGÅRD



GATELEKER (TERMOPLAST)



BASKETBALLBANE MED SENTRAL BASKETBALLSTATIV



BMX- BANE



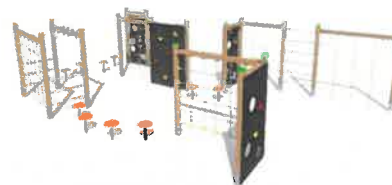
SKATERAMP



SITTEPLASSER MED VEGETASJON

EKSEMPLER

KLATRE – BALANSE – HVILE



HINDERLØYPE



HVILEPlass



TURNRINGER (VED SCENE)



BALANSEBOM



HENGEKØY



BALANSESTOLPER



KLATREVEGG - BALLVEGG



BALANSEBALL



HINDERLØYPE – MELLOMTRINN – OMRÅDE 3



BALANSEBOM

EKSEMPLER

BALLVEGG - MØTEPLOSS



FLERFUNKSJONS BALLVEGG



E-Wall : SUTU BASIC BALLVEGG



PAVILJONG MED AKTIVITETER



PAVILJONG - OBUS

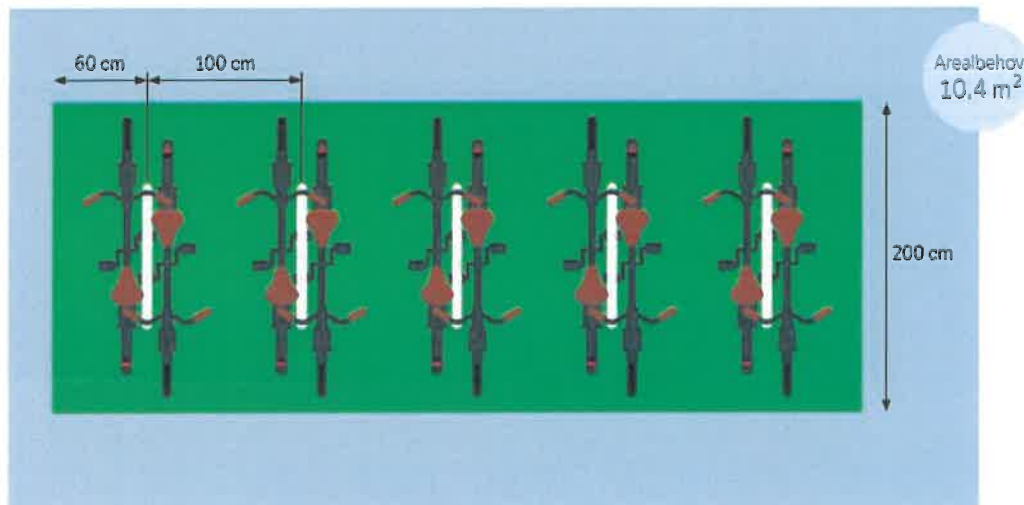
EKSEMPLER

STØYGJERDE- PAVILJONG/INSTALLASJONER LANGS GJERDE/SMÅSKOLE



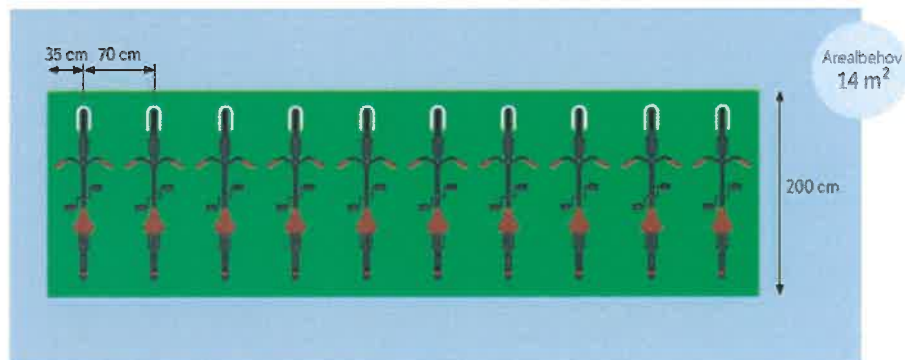
EKSEMPLER SYKKELPARKERING

Parkeringsplasser med lenestativ



Rettvinklet sykkelparkering med lenestativ og arealbehov for ti sykler.

Parkeringsplasser med hjulholderstativ



Rettvinklet sykkelparkering med hjulholderstativ og arealbehov for ti sykler.

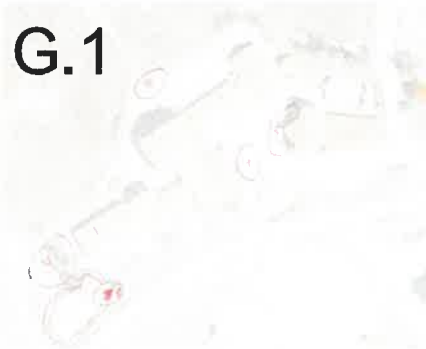
WORKSHOP

BLE GJENOMFØRT 07.10.2022

OPPSUMMERING

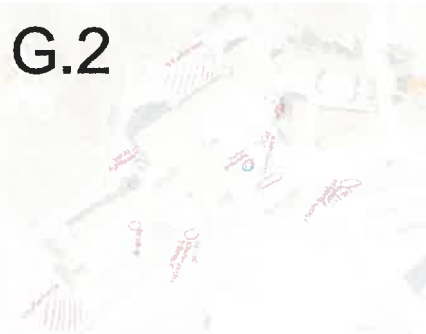
HOVEDPRIORITERINGER

G.1



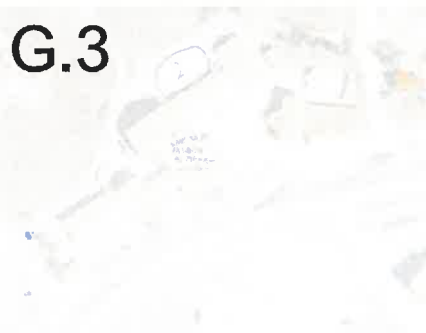
1. 2 basketball- tre m/bane
2. Lekeapparat (karusell), monkeybars, turnstenser, desser
3. Gravemaskin, trøtrororer, m/ løype
4. Hinderløype m/zipline
5. Edderkopp desse m/fler retninger

G.2



1. Super Nova (i Grong)
2. Kunstgress på fotballbane
3. Klatre stativ+desse bakpå
4. Sitteplass med tak
5. Tak til sykkelstativet

G.3



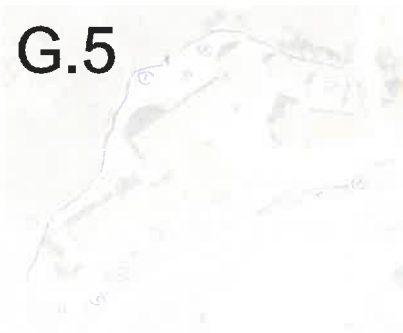
1. Digital lek
2. Gress på fotballbanen bakpå
3. Dyr for å leke med
4. Melombar automat
5. Monkeybars

G.4



1. Klatre/ balansere/ hinder
2. Tak/ skur/ benker/ andre sitte-muligheter
3. Soner for spill
4. Husker
5. Oppgradering dagens utstyr

G.5



1. Sitteplasser m/ overbygg, lys, strøm
2. Klatre-/ lekestativ (klatrevegg)
3. Lekehøus
4. Sykkelløype
5. Fotball/ basket

